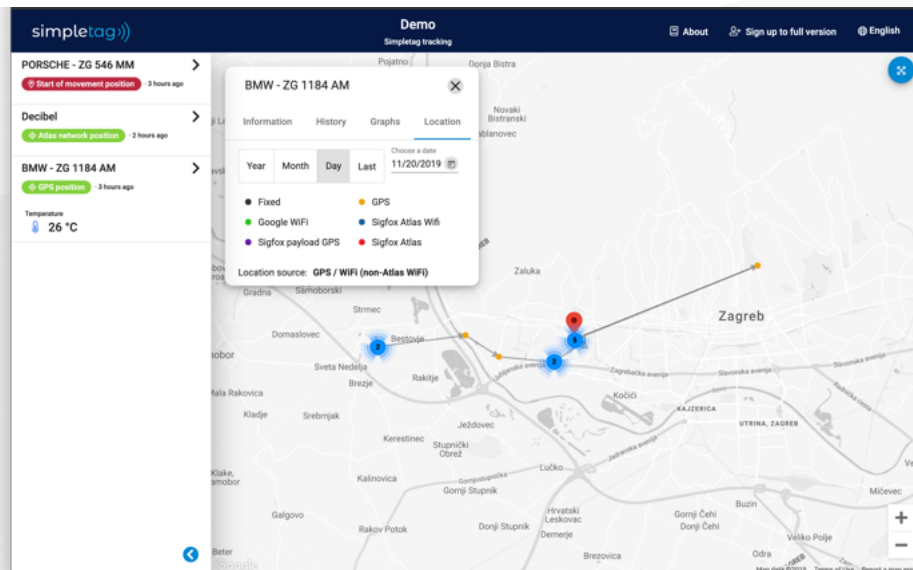
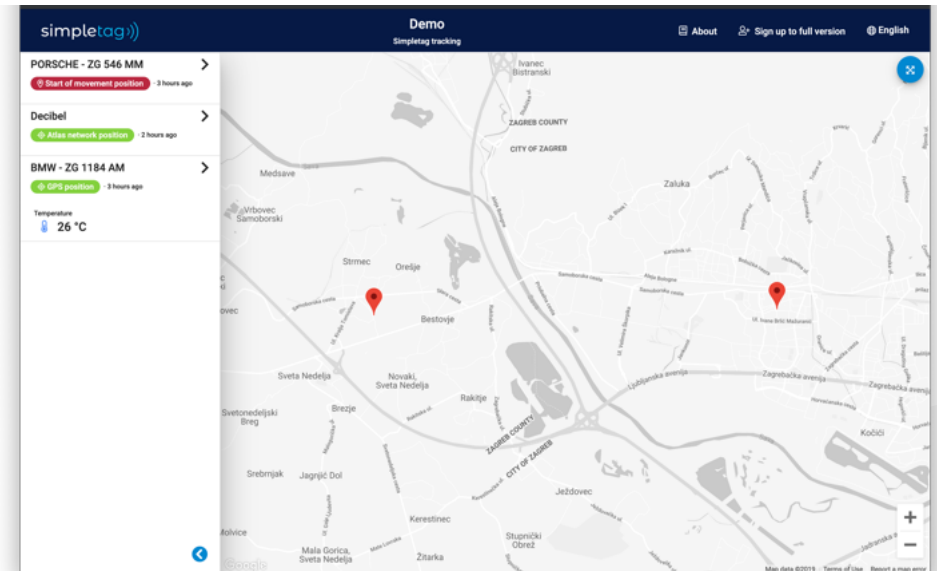


Brzi priručnik s uputama



Vaš link za praćenje

Kliknite na link za praćenje kako biste ukratko pogledali lokaciju svih svojih uređaja.

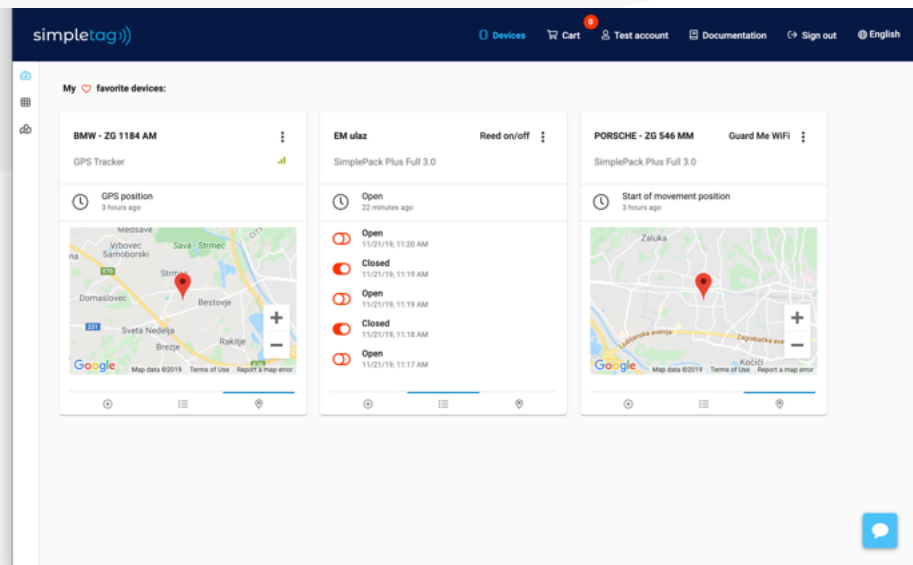
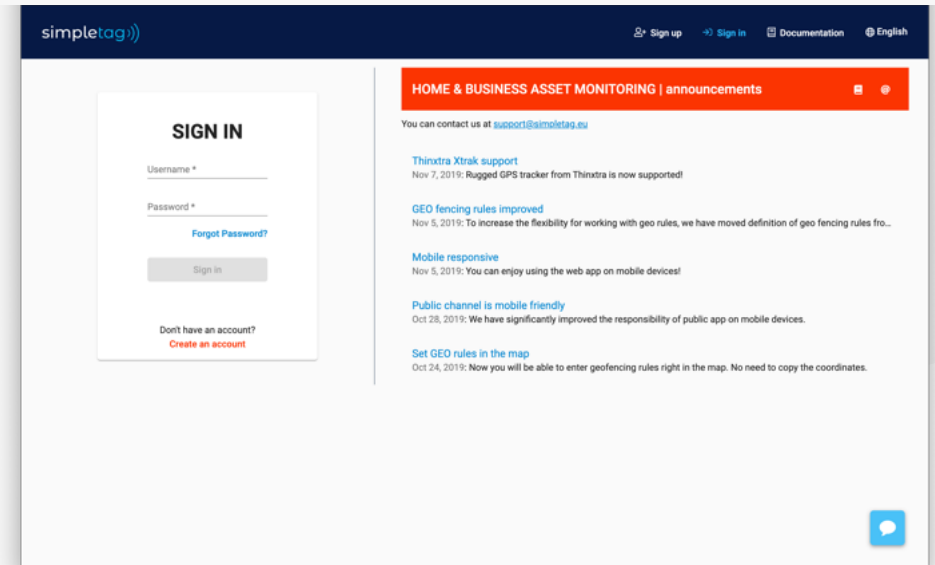


Praćenje

Kliknite na uređaj koji želite pratiti, a zatim kliknite na lokaciju i odaberite između opcija: prošle godine, prošlog mjeseca, posljednjeg dana, zadnjih 140 mjesta ili jednostavno odaberite datum po vašem izboru.

Cloud aplikacija

Ulogirajte se korisničkim imenom i lozinkom koju ste dobili u vašem mailu dobrodošlice.

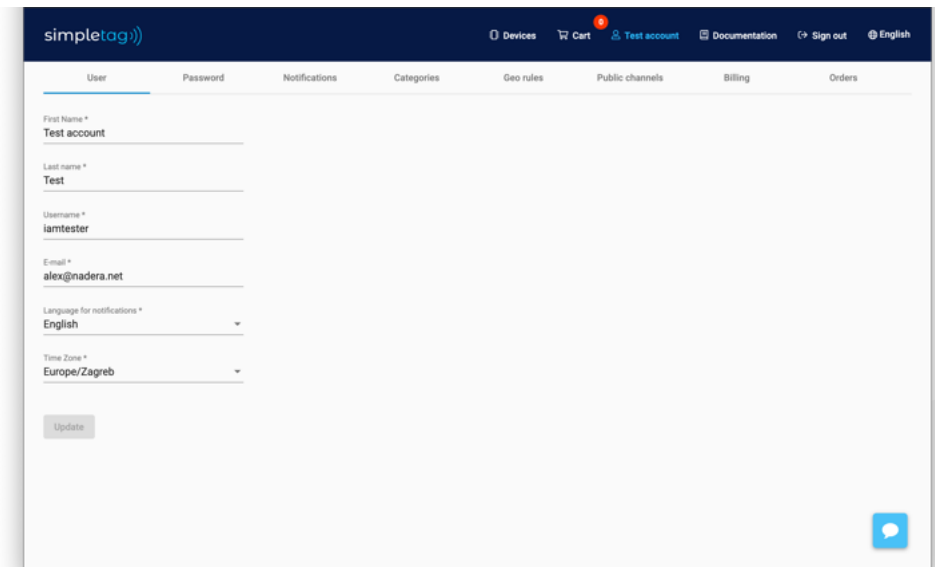


Vaš korisnički račun

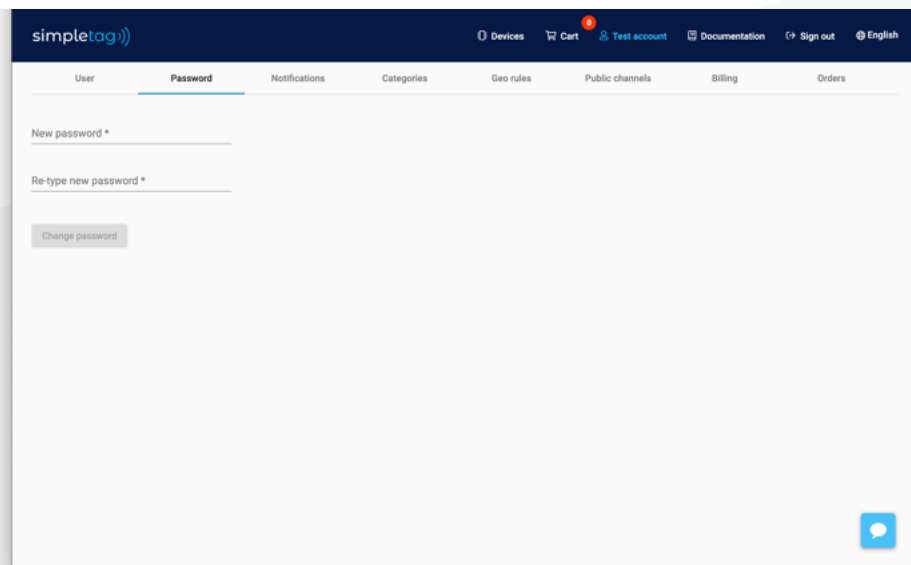
Na vašem korisničkom računu možete pregledati svoje omiljene uređaje, provjeriti povijest, postaviti Geo-ograde (Geofences) i pristupiti korisničkim postavkama kao i postavkama uređaja.

Korisničke postavke

Kliknite na ime svog korisničkog računa u izborniku kako biste pristupili postavkama i pogledali ili uredili svoje podatke.



The screenshot shows the 'User' settings page in the simpletag application. The top navigation bar includes 'Devices', 'Cart', 'Test account', 'Documentation', 'Sign out', and 'English'. The main navigation menu has 'User', 'Password', 'Notifications', 'Categories', 'Geo rules', 'Public channels', 'Billing', and 'Orders'. The 'User' section is active, displaying the following fields: 'First Name *' with the value 'Test account', 'Last name *' with the value 'Test', 'Username *' with the value 'iamtester', 'Email *' with the value 'alex@nadera.net', 'Language for notifications *' set to 'English', and 'Time Zone *' set to 'Europe/Zagreb'. An 'Update' button is located at the bottom of the form.



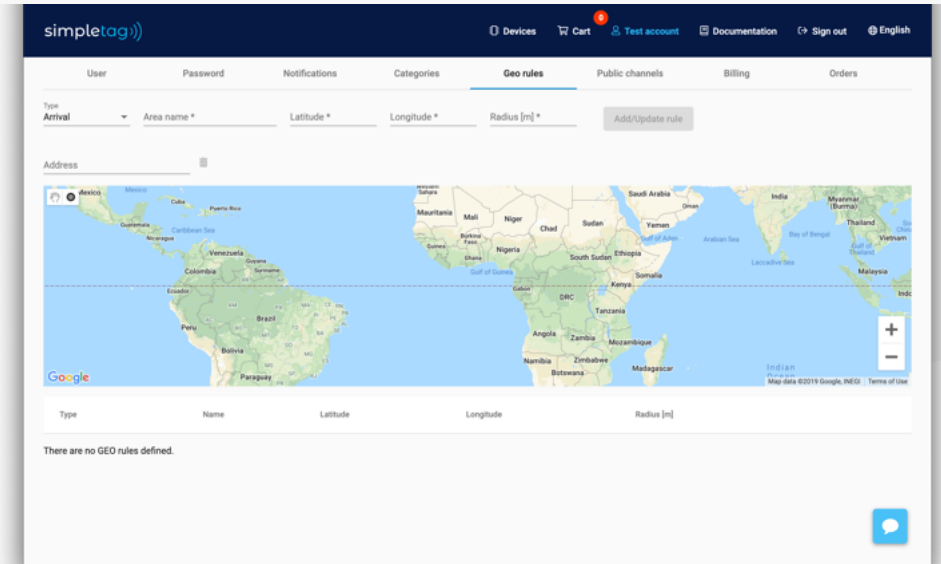
The screenshot shows the 'Password' settings page in the simpletag application. The top navigation bar is the same as in the previous screenshot. The main navigation menu has 'User', 'Password', 'Notifications', 'Categories', 'Geo rules', 'Public channels', 'Billing', and 'Orders'. The 'Password' section is active, displaying two input fields: 'New password *' and 'Re-type new password *'. A 'Change password' button is located below the input fields.

Korisnička lozinka

Nakon ulaska u korisničke postavke, kliknite na opciju "Password" da biste promijenili zadanu lozinku.

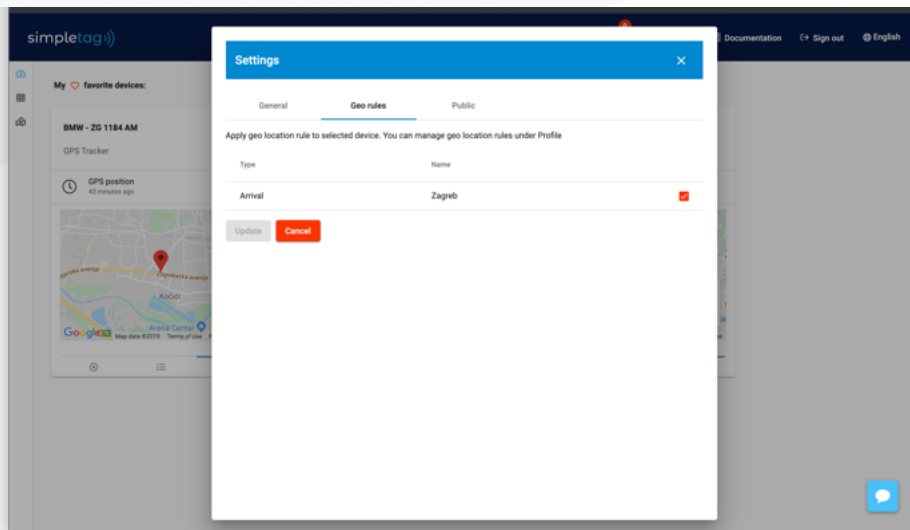
Geo-ograde (Geofences)

Da biste stvorili Geo-ogradu za upozorenja o dolasku / odlasku, kliknite na "Geo Rules" i unesite sve potrebne podatke.



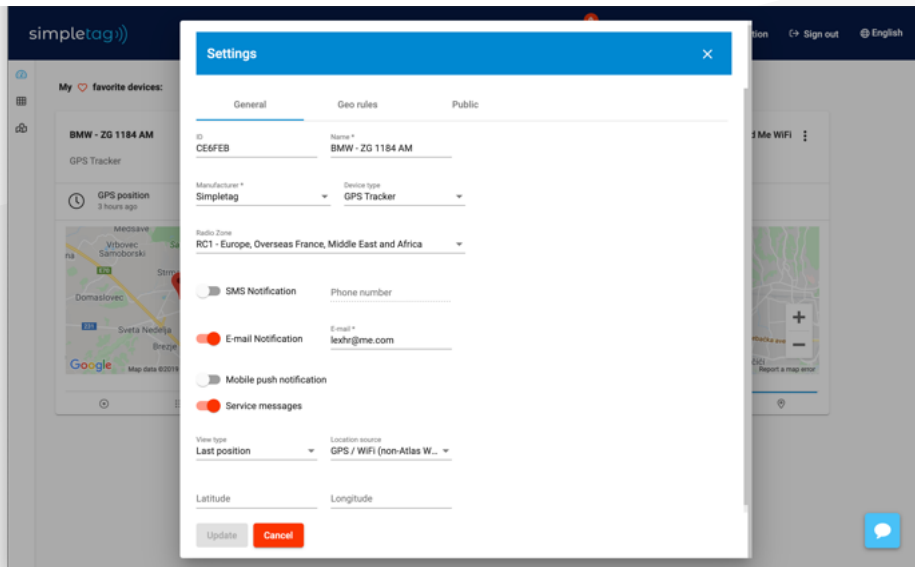
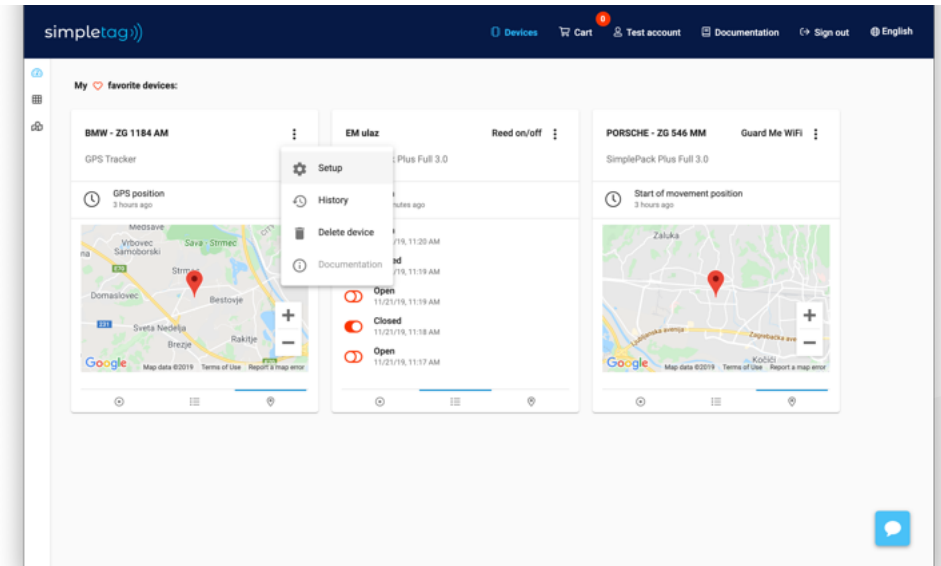
Dodjeljivanje **Geo-upozorenja** (Geo Alerts)

Da biste dodijelili Geo-upozorenja određenom uređaju, morate stvoriti Geo-ogradu kao što je prethodno opisano nakon čega ga možete dodati uređaju iz njegovih postavki (pogledajte sljedeću stranicu za postavke uređaja).



Postavke uređaja

Da biste pristupili postavkama uređaja na računalu, pritisnite 3 točkice pokraj svog omiljenog uređaja i kliknite na "Setup"



Podేశavanje uređaja

U izborniku postavki možete promijeniti naziv uređaja, urediti opcije obavijesti i dodati upozorenja za Geo-ograde svojem uređaju pod opcijom "Geo Rules"

Tehnička **podrška**

Za dodatnu podršku i eventualne upite
kontaktirajte nas na support@simpletag.eu

Zahvaljujemo na kupnji našeg proizvoda,
SimpleTag tim